

COMPACT

Duo chorégraphié par Jann Gallois

FICHE TECHNIQUE

Contact Technique

Cyril Mulon
+ 33 6 32 07 08 89
technique@cieburnout.com

Contact Diffusion

Manon Martin
+33 6 18 98 34 12
production@cieburnout.com

Contact Administration

Sébastien Castella
+33 7 80 05 62 56
administration@cieburnout.com
Adresse de correspondance :
2, rue Valmy - 63100 Clermont-Ferrand

Contact Artiste

Cie BurnOut
Jann Gallois
+33 6 36 88 24 12
janngallois@cieburnout.com

Siège social :

Maison des associations - 3 place Anatole France - 93310 Le Pré Saint Gervais

SPECIFICATIONS GENERALES

Durée du duo : 22 minutes
1 danseuse et 1 danseur
1 régisseur général/régisseur lumière/régisseur son

Le théâtre d'accueil devra fournir une fiche technique du lieu la plus précise possible (descriptif du plateau et des accroches en salle, liste des draperies, liste du matériel lumière, liste du matériel son, contacts techniques...) avec des plans de la scène et de la salle avec les sièges, au 1/50^{ème} de préférence (vue de dessus et coupe), ainsi qu'un fichier Autocad s'il existe.

Un plan lumière et un planning technique spécifiques au lieu seront envoyés après réception de ces documents.

SPECIFICATIONS TECHNIQUES

PLATEAU

- Boite noire à l'italienne : ouverture 10m x profondeur 8m – *dimensions minimales : 6m x 6m*
- Largeur de mur à mur : 9m minimum
- Tapis de danse noir sur tout le plateau
- Rideau d'avant-scène si possible

MATERIEL LUMIERE (voir plan lumière théorique ci-joint)

Les régies son et lumière sont côte à côte. Le régisseur de la compagnie opère ces 2 régies pendant le spectacle.

- PC 2kw : 5
- PC 1kw : 26
- PAR 64 CP61 : 2
- PAR 64 CP62 : 10
- Découpe 1kw 25°-50° (type Robert Juliat 613SX) : 8
- 8 échelles pour projecteurs latéraux (hauteur : sol / 1,40m)
- 8 platines de sol
- Circuit 3kw : 30 dont 12 au sol
- Jeu d'orgue programmable à mémoires avec séquentiel (type Avab Congo)
- Gélatines LEE : 008 – 152 – 169 – 201 – 202 – 205 – 249 – 702
 - 008 : 5 PC 2kw
 - 152 : 6 PC 1kw
 - 169 : 1 PC 1kw + 2 PAR
 - 201 : 14 PC 1kw + 8 découpes 1kw
 - 202 : 5 PC 1kw
 - 205+249 : 2 PAR
 - 702 : 8 PAR
- Diffuseurs Rosco : 114 – 119 – 132
 - 114 : 6 PC 1kw, 5 PC 2kw
 - 119 : 12 PC 1kw
 - 132 : 8 découpes 1kw

MATERIEL SON

Les régies son et lumière sont côte à côte. Le régisseur de la compagnie opère ces 2 régies pendant le spectacle.

- 1 lecteur CD avec auto-pause
- Diffusion standard de la salle en façade avec caisson de basse
- 4 retours stéréo sur scène (2 à la face et 2 au lointain, en coulisses)
- Table de mixage
- Equalisation pour la façade
- Intercom entre le plateau et la régie son/lumière

PERSONNEL & SERVICES TECHNIQUES

Le montage lumière et boîte noire se fait avant l'arrivée de la compagnie, selon le plan lumière adapté au théâtre qui vous sera envoyé.

Le jour de la représentation :

Réglage lumière : 3 heures

Répétition/Filage/Conduite lumière et balance son : 2 heures

Le tapis de danse doit être très propre car la chorégraphie est essentiellement au sol.

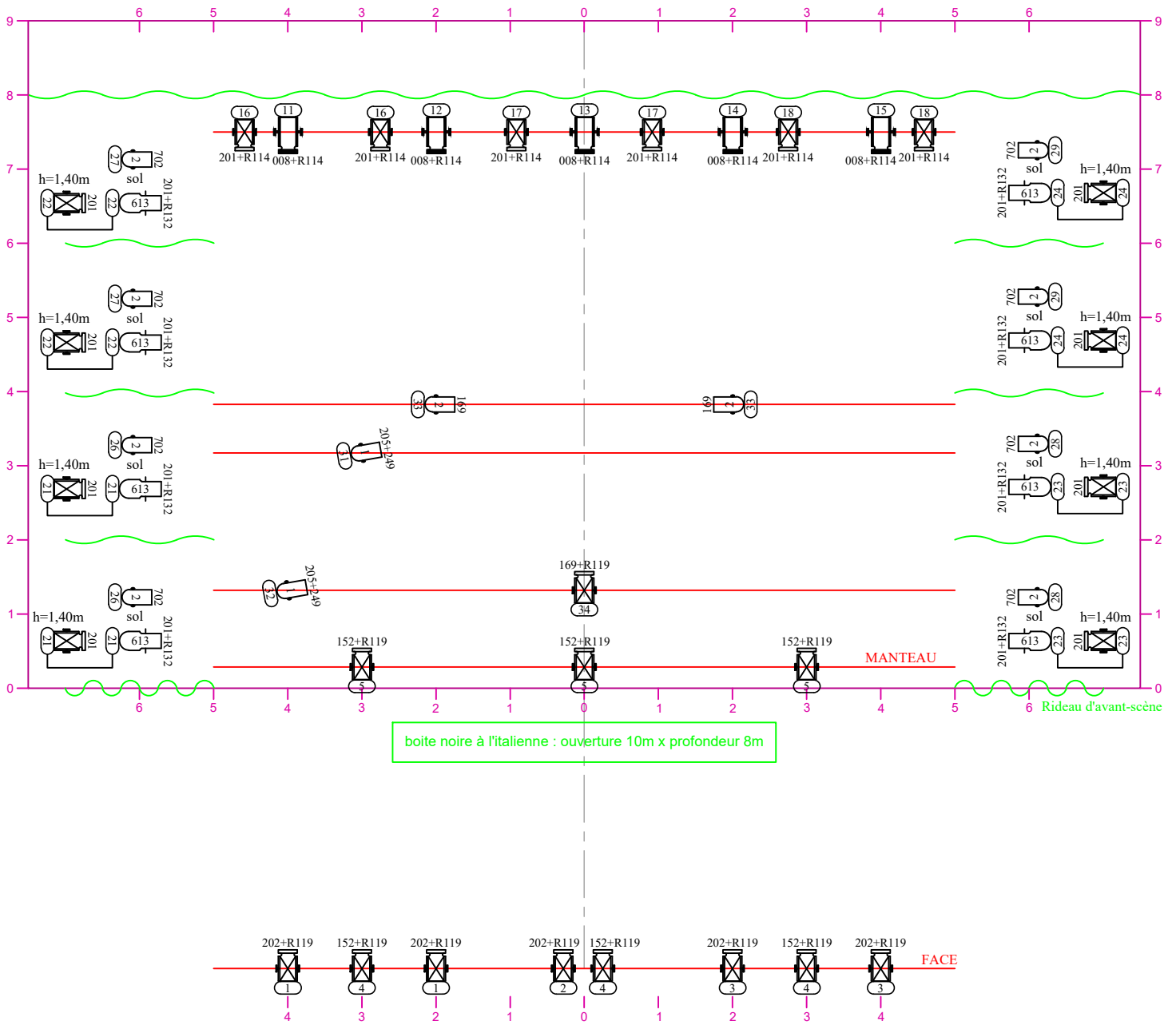
Personnel technique du lieu : 1 régisseur lumière + 1 électricien, 1 régisseur son, 1 régisseur plateau.

Prévoir un entretien des costumes (lavage et repassage) en cas d'une série de représentations.


LOGES & CATERING

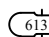
- 2 loges pour les danseurs, avec douche et sanitaires, serviettes de douche, gel de douche.
- 1 loge pour la technique, dans la mesure du possible avec un accès internet/WIFI.

- Merci de prévoir de l'eau plate en bouteilles ou fontaine à eau, fruits secs, fruits frais (dont bananes), barres de céréales et chocolatées, noix, amandes, miel, jus de fruits, thé.
- Les deux danseurs ont un régime alimentaire végétarien, sans gluten ni produit laitier. Les autres membres de la compagnie n'ont pas d'incompatibilité alimentaire.



 PC 2kw x 5

 PC 1kw x 26

 Découpe 1kw 25°-50° x 8

 PAR 64 CP61 x 2

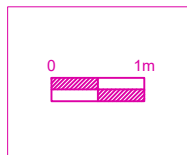
 PAR 64 CP62 x 10

8 échelles pour latéraux (hauteur : sol / 1,40m)
8 platines de sol

30 circuits 3kw, dont 12 au sol
hauteur des perches lumière : 8m

Gélatine LEE :
008 - 152 - 169 - 201 - 202 - 205 - 249 - 702

Diffuseur Rosco : 114 - 119 - 132



COMPACT
Jann Gallois Cie BurnOut

Plan lumière théorique
décembre 2019

technique@cieburnout.com