

## DIAGNOSTIC F20.9

Solo Chorégraphié et Interprété  
par Jann Gallois | Cie BurnOut





## Présentation

▲ Ce spectacle est un solo traitant des troubles mentaux et autres perturbations psychologiques. La durée est de 50 minutes.

Durant le processus de création, l'idée a été de rencontrer des personnes atteintes de schizophrénie. J'ai entrepris une démarche de recherche en m'infiltrant dans les milieux médicaux et associatifs pour entendre et recueillir leurs témoignages ainsi que ceux des proches qui les entourent et des médecins.

A partir de ces rencontres et du roman autobiographique *Demain, J'étais folle* d'Arnild Lauveng (un cas unique de schizophrénie à avoir guéri de sa maladie), j'en ai appris davantage sur les différents symptômes physiques et psychologiques et j'ai pu creuser la question du pourquoi et du comment : quels en sont les aspects, les causes et les conséquences ? J'ai souhaité notamment comprendre ce que signifie réellement cette souffrance et comment elle se vit au quotidien, afin de mieux la retranscrire par le vocabulaire corporel.

Mon but artistique a été de développer un travail de création à mi-chemin entre danse et théâtre, dans un registre autant sérieux qu'humoristique, sculpter un double corps dans un esprit tiraillé.

Solo Chorégraphié  
et interprété par  
**Jann Gallois**

**50** minutes

— Durée

### Premières

▲ Version courte (30 minutes)

Les 24, 25 et 26 Janvier 2015  
au Festival Suresnes Cité Danse

▲ Version longue (50 minutes)

Le 12 Avril 2015  
au Festival Le Grand Bain à Lille

## Note d'intention

▲ Dans la classification internationale des maladies établie par l'OMS, F20.9 est la cote attribuée à la schizophrénie. Sensible aux diverses formes de pathologies mentales et contraintes psychiques, je me suis intéressée à la dominance du cerveau et à la façon dont il induit nos comportements. La schizophrénie est un dysfonctionnement extrême mais également une énigme quant au foisonnement imaginaire de ses manifestations. Qu'est-ce qui se raconte ? Sommes-nous toujours maîtres de nos pensées ? Et comment le corps suit-il ?

**Diagnostic F20.9** est une interprétation de notre puissance cérébrale et une exploration de l'emprise du cerveau sur nos comportements : désorganisation des idées, scission en différentes personnalités, soumission à des hallucinations auditives, visuelles ou encore kinesthésiques. Fascinée par les sciences cognitives, j'ai voulu mettre en scène et interpréter par le mouvement et la parole cette cohabitation étrange et souvent conflictuelle entre corps et esprit. Avec ses peurs, ses surprises, ses douleurs et ses rires.

J'ai souhaité aussi plus généralement questionner la sévérité du recours au diagnostic, qui prétend catégoriser et orienter dans un protocole de soins toute déviation par rapport à la norme. Se savoir incompris, vivre dans une singularité confuse, ressentir intensément une réalité dédoublee du sens commun, est-ce si anormal ?

Même si la schizophrénie est d'abord une souffrance, elle n'exclut pas l'intelligence et la créativité. L'humanité persiste toujours sous la folie. Certains y lisent une malédiction, personnellement je préfère y voir un ferment de génie ; et penser que l'artiste et le schizophrène partagent une semblable expérience de torsion du réel.

## Propos Artistique

▲ Sur une création musicale combinant musiques électronique et contemporaine, aussi bien dédoublée que contrastée, un corps unique mis en scène et mis à nu évoluera dans un décor épuré, intimiste.

Afin de mettre en relief le sentiment d'enfermement psychique des personnes atteintes de schizophrénie, j'ai imaginé retranscrire cette contrainte psychologique par une contrainte spatiale, en évoluant exclusivement dans un espace central réduit à 9m<sup>2</sup>, surface réglementaire des cellules carcérales en France.

Ce voyage dans l'univers d'un personnage en proie aux hallucinations et aux troubles de la personnalité et du langage sera décrit par une interprétation aussi bien théâtrale que chorégraphique, afin de mettre l'accent sur la complexité des rapports entre corps et esprit. Passant du rire aux larmes, du tendu et rapide au relâché et tempéré, la gestuelle ainsi que le texte feront écho à la problématique.

Sous une lumière subtile et pénétrante, la vulnérabilité du corps se verra lors du tableau final, confronté à la vigueur de la pluie, eau tombant du ciel symbole de purification et de vie.

## Revue de presse



© Anne-Sylvie Bonnet

- L'audace et la justesse de Jann Gallois, belle surprise de Suresnes cités danse.

- Jann Gallois invente avec une extrême richesse des gestes et des figures pour nous rendre palpable la maladie qui gangrène son personnage.

**Sophie Jouve** - Culturebox Janvier 2015

- Une chorégraphie précise et énergique, des mouvements d'une grande finesse et une interprétation aussi juste que virtuose servent à merveille le propos de Jann Gallois. Si son corps souple et vif comme son vocabulaire gardent l'empreinte du hip-hop, sa danse est très contemporaine. La scénographie, toute d'intelligents et d'élégants jeux de lumières, trace de subtiles limites entre folie et esprit sain.

**Delphine Baffour** - Danses avec la plume Janvier 2015

L'article complet  
sur **CULTUREBOX**

## Biographie

Après un parcours de musicienne au conservatoire, Jann Gallois débute la danse en 2004. C'est sa rencontre avec le danseur Thony Maskot un des piliers du hip hop français qui lui fera découvrir ce qui deviendra sa passion. En parallèle pour s'assurer une grande polyvalence, Jann suit des cours de danse contemporaine à l'École Peter Goss, ainsi qu'une formation d'art dramatique à L'École de Théâtre de Paris sous la direction de Colette Louvois, tout en continuant son travail d'autodidacte.

Depuis 2008, Jann Gallois entame une série de travaux en compagnie et collabore avec de nombreux chorégraphes tels que Sébastien Lefrançois, François Berdeaux, Sylvain Groud, Bouziane Bouteldja, Coraline Lamaison, Angelin Preljocaj Sébastien Ramirez, Kaori Ito et Yann Lheureux.

En 2012, Jann Gallois se lance dans l'écriture chorégraphique, monte la compagnie BurnOut et crée *P=mg*, solo 9 fois récompensé par des prix internationaux tels que le Prix Paris Jeune Talent et le Prix Beaumarchais-SACD à Paris, le Prix Solo-Tanz Theater à Stuttgart, le Prix Machol Shalem à Jérusalem, le prix du public Hiverôclites 2015 au CDC Les Hivernales à Avignon et le prix Solo Dance Contest Gdansk en Pologne.

En 2015, Jann Gallois confirme sa signature artistique, alliant écriture chorégraphique et théâtrale, en créant *Diagnostic F20.9* une nouvelle fois en solo et *Compact* pour 2016 (Première Suresnes Cités Danse du 16 au 18 janvier 2016), un duo avec son principal partenaire et assistant chorégraphique, Rafa Smadja. En août 2015, le magazine allemand Tanz lui décerne le titre de Meilleur Espoir de l'année 2015.



## Inspirations *Liste non exhaustive*

*Maladie mentale et psychologique* (Michel Foucault) ;  
*Demain j'étais folle* (Arnhild Lauveng) ;  
*L'homme qui prenait sa femme pour un chapeau*  
(Oliver Sacks) ;  
*Mulholland Drive* (David Lynch).

## Planning de diffusion

24, 25 et 26 Janvier 2015  
Festival Suresnes Cité Danse (version courte)

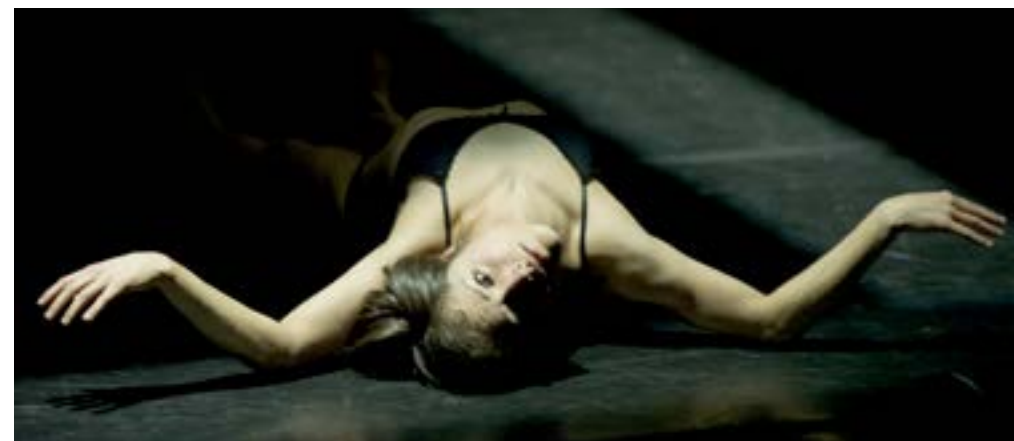
12 Avril 2015  
Festival Le Grand Bain, Lille

12 Juin 2015  
Festival June Events, Paris

12 mars 2016  
Festival Les Hybride Hip Hopées, Divonne-les-Bains

12 avril 2016  
Rencontres Essone Danse, Théâtre de Brétigny-sur-Orge

► [Voir le calendrier](#)



© Laurent Philippe

**Création Musicale**  
**Alexandre Bouvier**

**Création Lumière**  
**Cyril Mulon**

**Création Costume**  
**Marie-Cécile Viault**

### Contact Chorégraphe

Jann Gallois  
+33 (0)6 36 88 24 12  
cie.burnout@gmail.com  
www.cieburnout.com

### Contact Administratif

Sebastien Castella  
+33 (0)7 80 05 62 56  
seb\_castella@yahoo.fr

### Contact Diffusion

Diego Torres Sarroi  
+33 (0)7 77 69 70 13  
diego.tsarroï@outlook.com

**Production**

Compagnie BurnOut

**Coproductions**

Théâtre de Suresnes Jean Vilar - Maison  
Folie Wazemmes de Lille - ARCAD I Ile-de-  
France / Dispositifs d'accompagnements  
- IADU (Fondation de France / La Villette  
avec le soutien de la Caisse des Dépôts  
et de l'Acisé) - SPEDIDAM - La Briqueterie  
/ CDC du Val-de-Marne - CDC Atelier de  
Paris / Carolyn Carlson



Avec le soutien de  
la Direction régionale des affaires  
culturelles d'Ile-de-France - Ministère de  
la culture et de la communication

**Accueil studio**

SINARTS Cultural Center Budapest -  
CENTQUATRE Paris